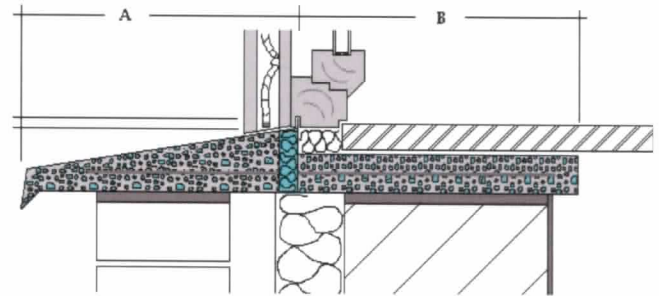


Herstellung von
 Fensterbänken, Rolladenfertighäusen,
 Mauerabdeckungen, Dachabschlußprofilen
 Aluminiumprofilen

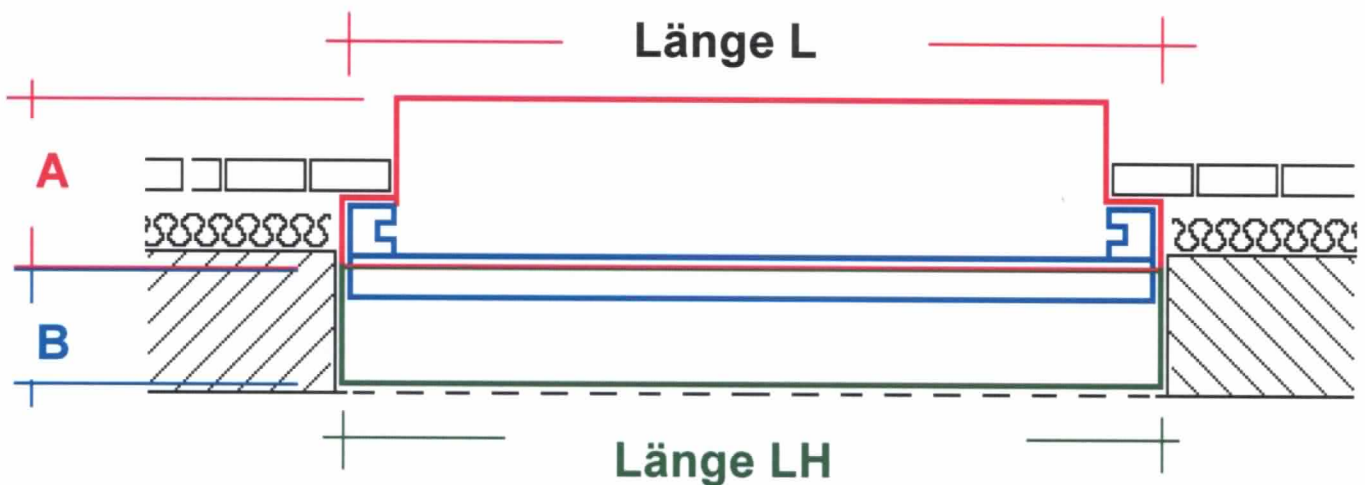


TURA Bauelemente GmbH + Co KG,
 Mühlwiese 8, 57439 Attendorn
 Tel. 02722 – 2017
 Fax. 02722 - 2019



Thermische Trennung empfohlen
 Sonderausführung gegen Aufpreis

TURA Leichtbetonfensterbank Detail Klinkermauerwerk



Ermittlung der Fensterbankausßenmaße L + A:

- Länge L = lichtetes Maß zwischen Mauerwerk ./. 15 mm
 oder Fenstermaß + 15 mm
 vordere Banklänge zwischen Klinker = Maß zwischen Klinker ./. 15 mm
- Tiefe A = **Mitte Fensternut bis Aussenkante Klinker zuzüglich Überstand**

Ermittlung Fensterbankinnenmaße LH + B:

- Länge LH = lichtetes Maß zwischen Mauerwerk ./. 15 mm oder Fenstermaß + 15 mm
- Tiefe B = **Mitte Fensternut bis Aussenkante Innenmauerwerk oder wenn gewünscht noch zuzüglich Überstand**

Ermittlung der Ausklinkungen:

Ausklinkung Breite = $\frac{\text{Aussenbanklänge } L \text{ ./. vordere Banklänge zwischen Klinker}}{2}$

Ausklinkung Tiefe = nach örtlichen Gegebenheiten, z. B. Maß von Mitte Fensternut bis Innenkante Klinker in der Leibung

örtliche Gegebenheiten müssen bei den Maßermittlungen natürlich berücksichtigt werden