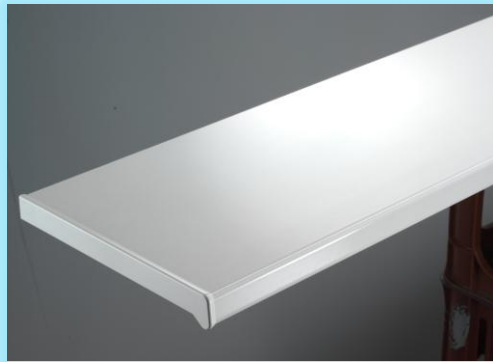


LIGNODUR® Innenfensterbänke



UV lichtbeständig



pflegeleicht



keine Wasserränder



gute Isoliereigenschaft

- elegantes Wohnambiente durch hohe Dekorvielfalt
- geringes Eigengewicht gewährleistet eine unkomplizierte und zügige Montage
- schnelles und einfaches Handling an der Baustelle
- problemlose Bearbeitung mit üblichem Schreinerwerkzeug
- hervorragende Isoliereigenschaften durch das Hohlkammerprofil (Kältebrücke)
- hochwertiges, robustes Laminat
- hohe UV-/Lichtbeständigkeit der Oberfläche
- pflegeleicht – mit üblichen Haushaltsreinigern zu säubern
- Brandverhalten B 2 – selbstverlöschendes Material
- temperaturbeständig : -30°C bis +70°C
- baufeuchtebeständig
- langlebig – **kein Aufquellen**
- formstabil
- umweltfreundlich

LIGNODUR® Innenfensterbänke werden Ressourcen schonend in Deutschland hergestellt. Unsere Produkte sind PEFC-zertifiziert. Wir verwenden für die Produktion der LIGNODUR® Innenfensterbänke ausschließlich heimische, schnell wachsende Weichhölzer aus nachhaltiger Forstwirtschaft, die mit hochwertigen sortenreinen Polymeren zu einem Holz-Verbund-Werkstoff verarbeitet werden. Importholz, insbesondere Tropenholz, wird nicht verwendet

